

### XPOD-SS 更胜 UPOD-SS 及 UPOD-DUO



UPOD-SS vs XPOD-SS



XPOD-SS

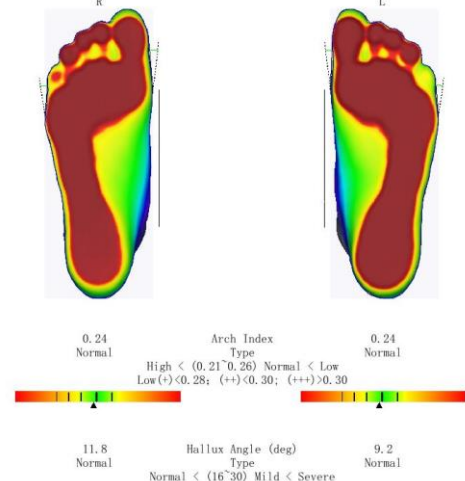
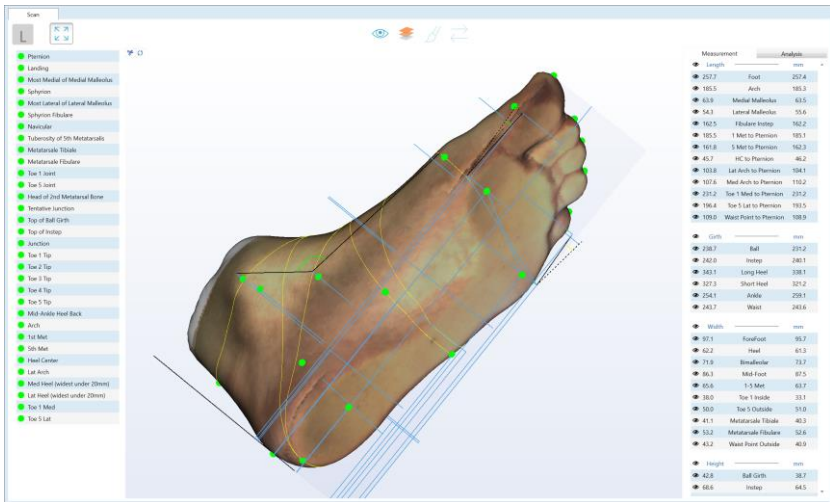
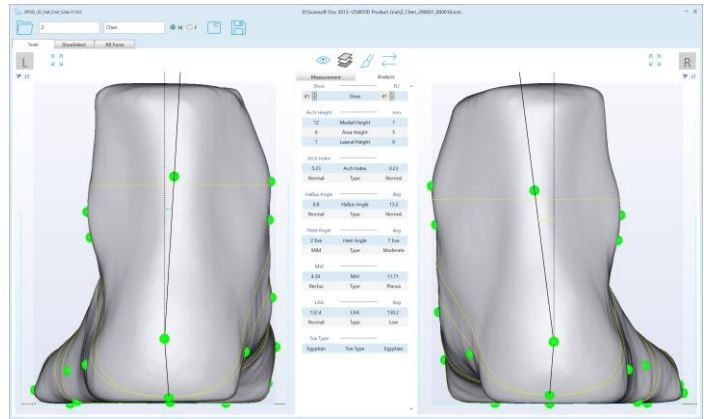
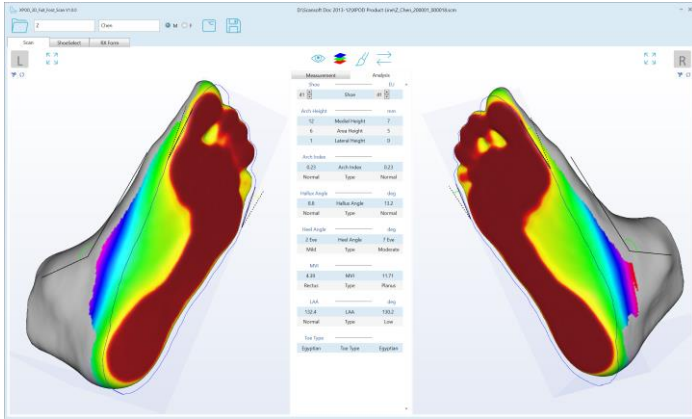
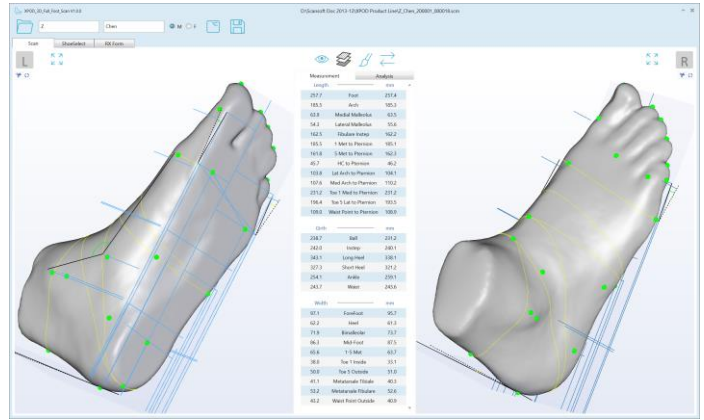


XPOD-SS



XPOD-SS

### XPOD 软件：用户界面精美、直观、可高度定制



## XPOD-SS 硬件

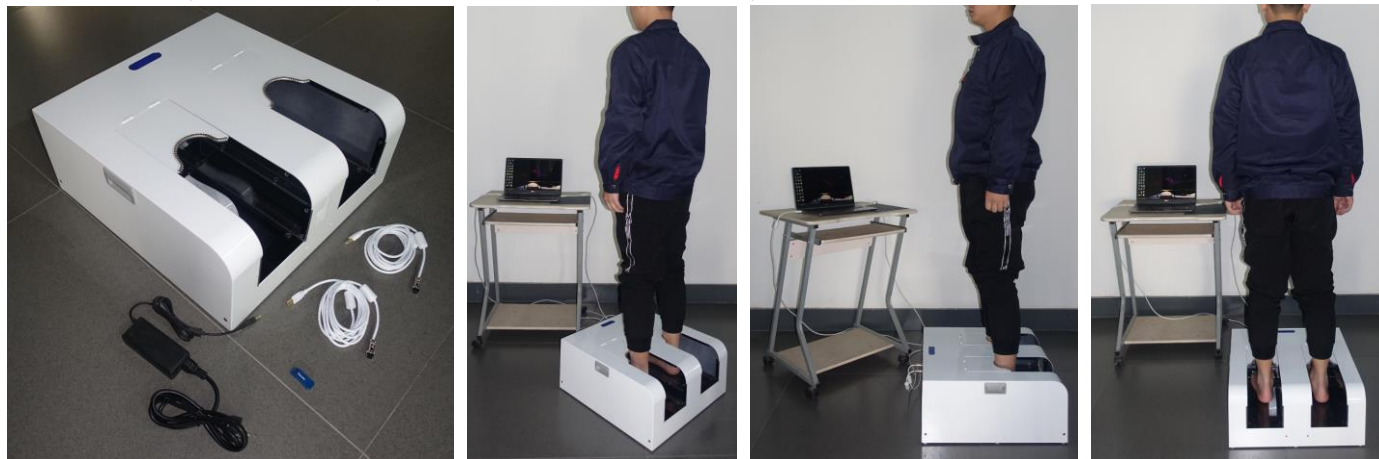
- 三维激光双脚全足彩色扫描：无负重/半负重/全负重
- 可扫描泡沫足印盒、石膏脚印模型、鞋楦（尺寸小于 330mm）
- 三维扫描：3.2 秒（单程、双脚）
- 最低配置：i5-6200U 处理器、8G 内存；推荐配置：i5-8250U/1135G7 处理器、16G 内存或更高配置；GPU 无要求，集成 GPU 可用；至少预留 2 个 USB2.0-A 或 C 端口
- 正常室内照明条件，无需暗室
- 三维网格清晰，精度：+/- 1.0mm
- 扫描范围：330L X 130W X 115H mm
- 扫描仪尺寸：520L X 510W X 220H mm
- 扫描仪重量：16.5Kg (37Lb)
- 载重量：180 Kg (400Lb)
- 电源适配器：交流 100-240V；直流 12V/5A
- 可定制面板图案及颜色
- CE/FDA/PSE 认证
- 保修期：一年

## XPOD 软件

- 仅支持 Win10，不支持 Win7/8
- 自动抓取 30 个足部特征点，自动测量 43 个足部特征点
- 自动分析足弓类型、拇外翻角度、后跟角度
- 自动抓取足部特征点，可拖拽特征点使其与目标点匹配
- 可自定义编辑足部分析报告，进行手动注释
- 可导出 STL/WRL 文件、JPG/PNG 图片、PDF 报告、CSV 数据文件
- 可通过 FTP 发送鞋/鞋垫制造订单
- 可自定义设置软件界面皮肤及图标颜色
- 可自定义设置软件标志，推广您自己的品牌
- 可自定义设置软件界面语言，翻译为您的当地语言
- 保存后可直接打开您自己的网站
- 研发人员：可通过 CMD/EXE 控制扫描仪接收数据，集成到您本地 CAD 软件及数据库中
- 加密扫描仪，锁定文件

## XPOD-SS 标准配置

- 扫描仪、两根 USB 数据线（2.0）、电源适配器（12V5A）、软件加密狗（蓝色）
- 客户自备：笔记本电脑或台式电脑主机、键盘、鼠标、显示器（1080P 或更高配置）。



## XPOD-SS 移动底座配置

- 扫描仪、两根 USB 数据线（2.0）、电源适配器（12V5A）、软件加密狗（蓝色）、移动底座
- 移动底座设计有适用于迷你主机及显示器的 VESA 安装孔（规格：100 X 100mm）。迷你主机安装在显示器后方。收货后需对移动底座进行组装。重量：5KG。
- 客户自备：触控显示器（1080P 或更高配置）、迷你主机（第 8/10/11 代英特尔 NUC 迷你主机或同等产品）。

